



REGIONE DEL VENETO
Provincia di VICENZA

Comune di
ALTISSIMO

**Classificazione acustica
del territorio**

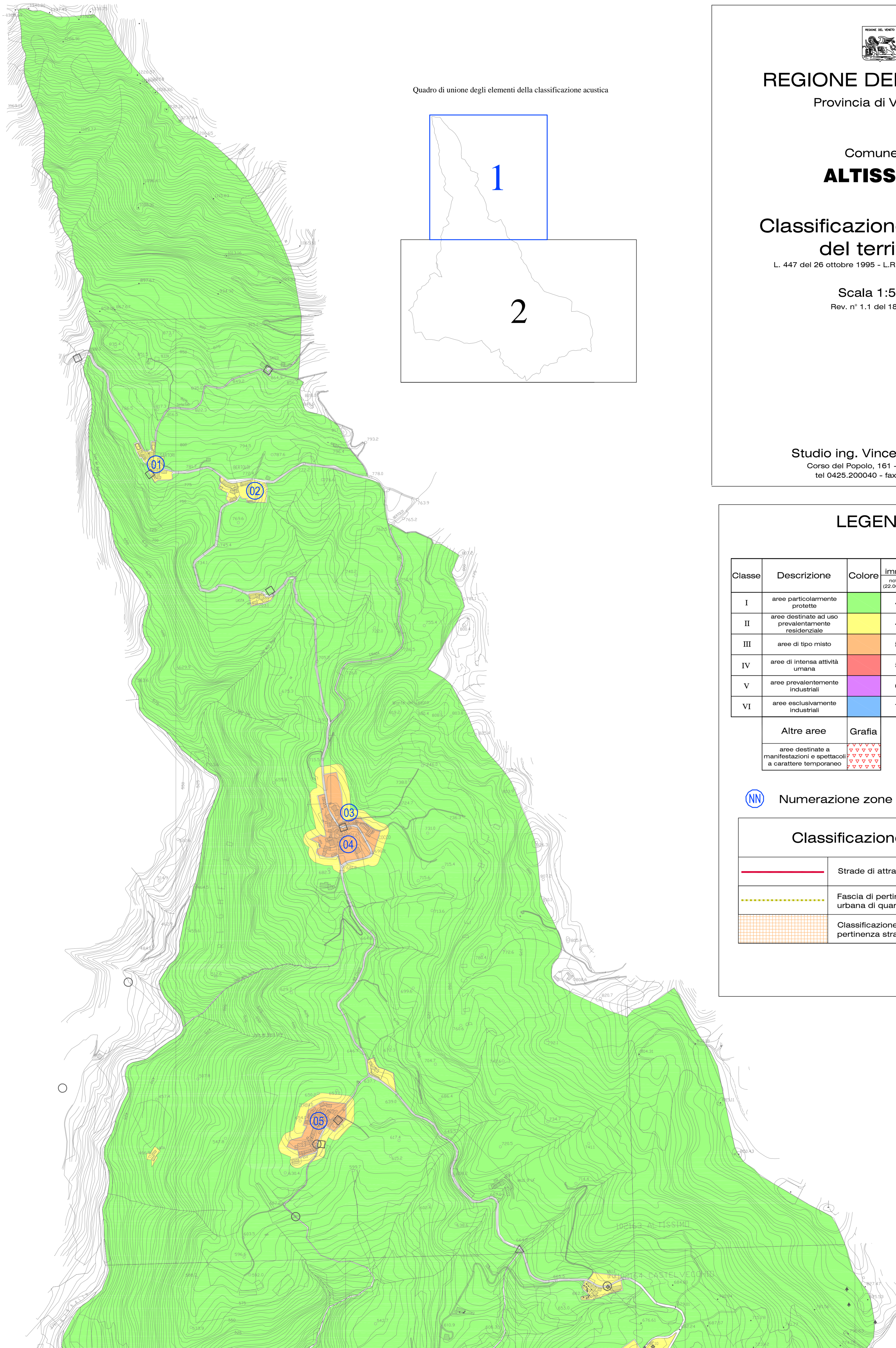
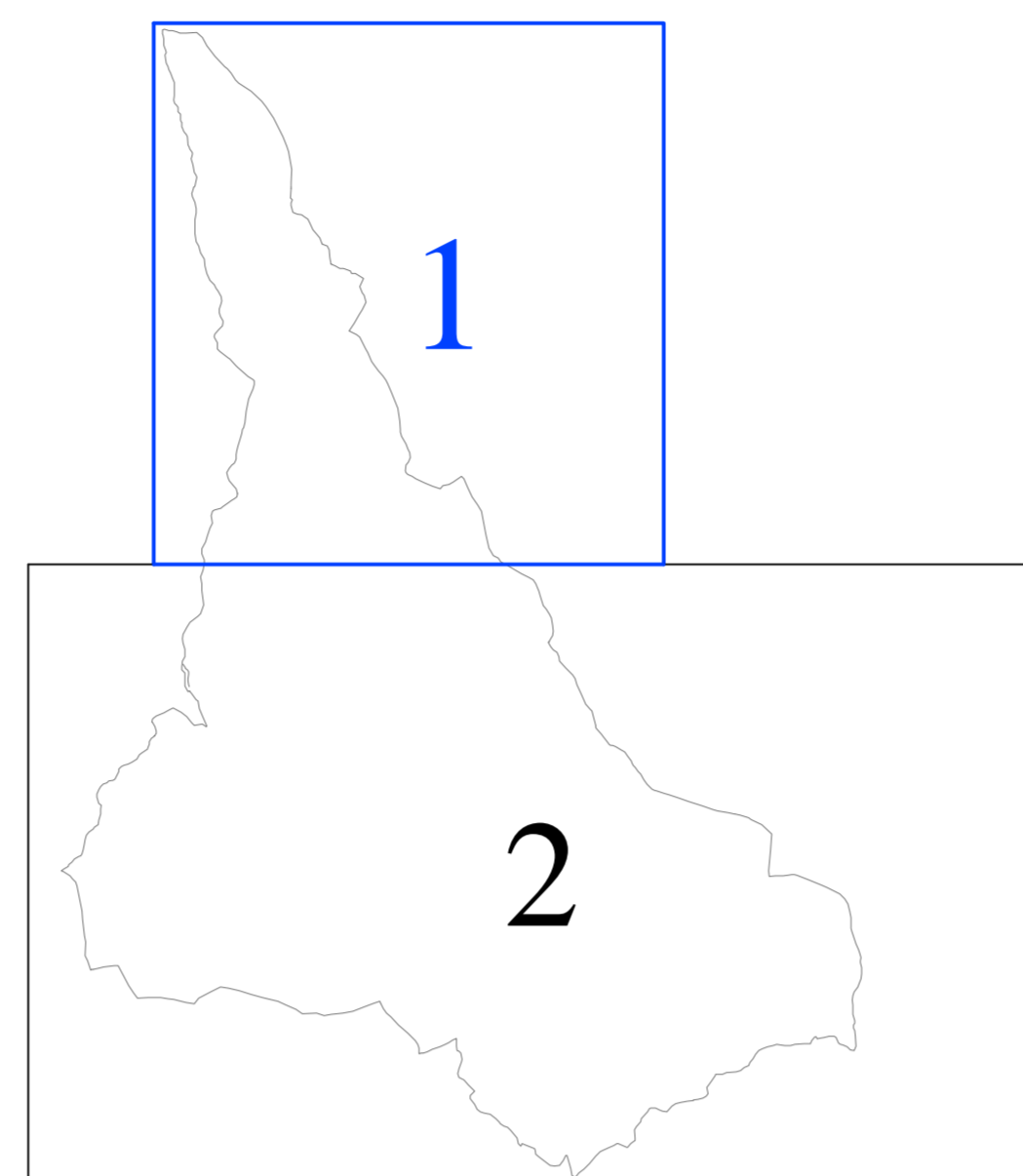
L. 447 del 26 ottobre 1995 - L.R. 21 del 10 maggio 1999

Scala 1:5.000
Rev. n° 1.1 del 18/12/2008



Studio ing. Vincenzo Bacchan
Corso del Popolo, 161 - 45100 ROVIGO
tel 0425.200040 - fax 0425.464385

Quadro di unione degli elementi della classificazione acustica



LEGENDA

Classe	Descrizione	Colore	Limiti di immissione (dBA)		Limiti di emissione (dBA)	
			notturno (22.00-06.00)	diurno (06.00-22.00)	notturno (22.00-06.00)	diurno (06.00-22.00)
I	aree particolarmente protette	Green	40	50	35	45
II	aree destinate ad uso prevalentemente residenziale	Yellow	45	55	40	50
III	aree di tipo misto	Orange	50	60	45	55
IV	aree di intensa attività umana	Red	55	65	50	60
V	aree prevalentemente industriali	Purple	60	70	55	65
VI	aree esclusivamente industriali	Blue	70	70	65	65

Altre aree	Grafia
aree destinate a manifestazioni e spettacoli a carattere temporaneo	Red triangles



NN Numerazione zone omogenee

Classificazione stradale

	Strade di attraversamento
	Fascia di pertinenza acustica strada urbana di quartiere - strada locale
	Classificazione acustica fasce di pertinenza stradali - CLASSE III